

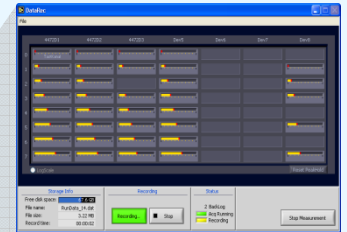
Digitales Recordingsystem für hohe Datenraten

Übersicht

- High-Performance Datenaufzeichnung auf Festplatte in binärem TDM-Format (typisch: 64 Kanäle à 100 kHz)
- Strukturierte Datenablage
- Modulare and flexible Systemarchitektur
- Einfache Einkanal-Messungen bis zu Anwendungen mit hunderten von Sensoren
- 16/24-Bit AD-Wandler Auflösung
- Simultane Erfassung aller Kanäle
- Einfache und intuitive Benutzeroberfläche

Hardware

- Embedded PXI Controller mit Windows XP
- PXI-Chassis mit 4, 8 oder 18 Slots
- Diverse PXI Datenerfassungskarten



Software

Das DataRec Messsystem ermöglicht dem Anwender auf einfachste Art und Weise, grosse Mengen an Messdaten in Echtzeit zu erfassen und gleichzeitig auf die Festplatte zu speichern. Die intuitive Benutzeroberfläche erlaubt das direkte Starten und Stoppen der Datenaufzeichnung auf Tastendruck. Bei jedem Startvorgang wird dabei automatisch ein neues Datenfile angelegt. Die Aufzeichnungsdauer ist nur durch die eingesetzte Festplattenkapazität beschränkt. Dadurch reicht das Einsatzspektrum von kurzen Transienten-Messungen bis zu mehrtägigen Langzeit-Aufnahmen.

Messkonfigurationen können geladen, editiert und gespeichert werden. Ein eingebauter Editor erlaubt eine anwendungsspezifische Konfiguration der Messaufgabe.

Zusätzlich kann als Messkonfiguration ein beliebiger vordefinierter DAQmx-Task aus der MAX-Umgebung von National Instruments verwendet werden.

Basierend auf der Messkonfiguration werden die Daten in einer hierarchischen Verzeichnisstruktur abgelegt. Das Verwalten und Wiederauffinden von Messungen wird dadurch stark vereinfacht.

Die gespeicherten Daten integrieren sich nahtlos in das Technical Data Management System (TDM) von National Instruments. Alle TDM Auswertemöglichkeiten (DIAdem, LabVIEW, Matlab usw.) können so direkt auf die erfassten Daten angewendet werden.

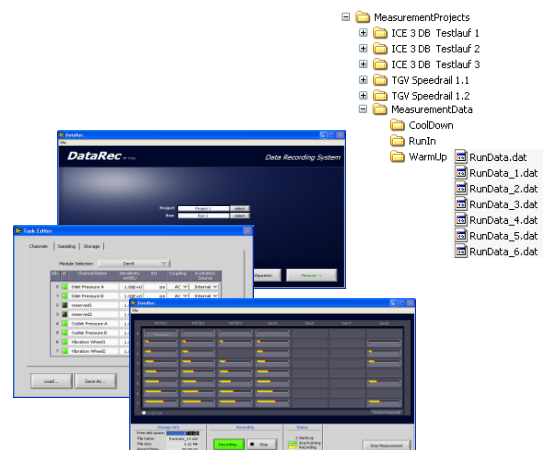
Während der laufenden Erfassung gibt das Hauptfenster Auskunft über den Erfassungsstatus, die Signalqualität der einzelnen Kanäle sowie den zur Verfügung stehenden freien Speicherplatz.

Anwendung

- Vibrationsmessungen
- Akustik
- Maschinenzustandserfassung
- Langzeit Datalogging
- Portable Feldmessungen

Erweiterungsmöglichkeiten

- Erweiterbar durch Standard-Datenerfassungskarten aus der PXI- Produktpalette von National Instruments.
- Anwendungsspezifische Online-Visualisierungs- und Auswertemodule (Trendgraphen, RMS-Berechnungen, Frequenzanalyse, Limitüberwachung usw..)
- Synchronisiertes Multi-Chassis Messsystem
- Datastreaming auf externe USB-Harddisk
- MXI Interface / Netzwerkdatenerfassung



PI Electronics AG

Segelhof 1
CH-5405 Baden-Dättwil
Switzerland
Phone: +41 (0)56 486 70 11
Fax: +41 (0)56 486 73 13
Email: info@pie.ch